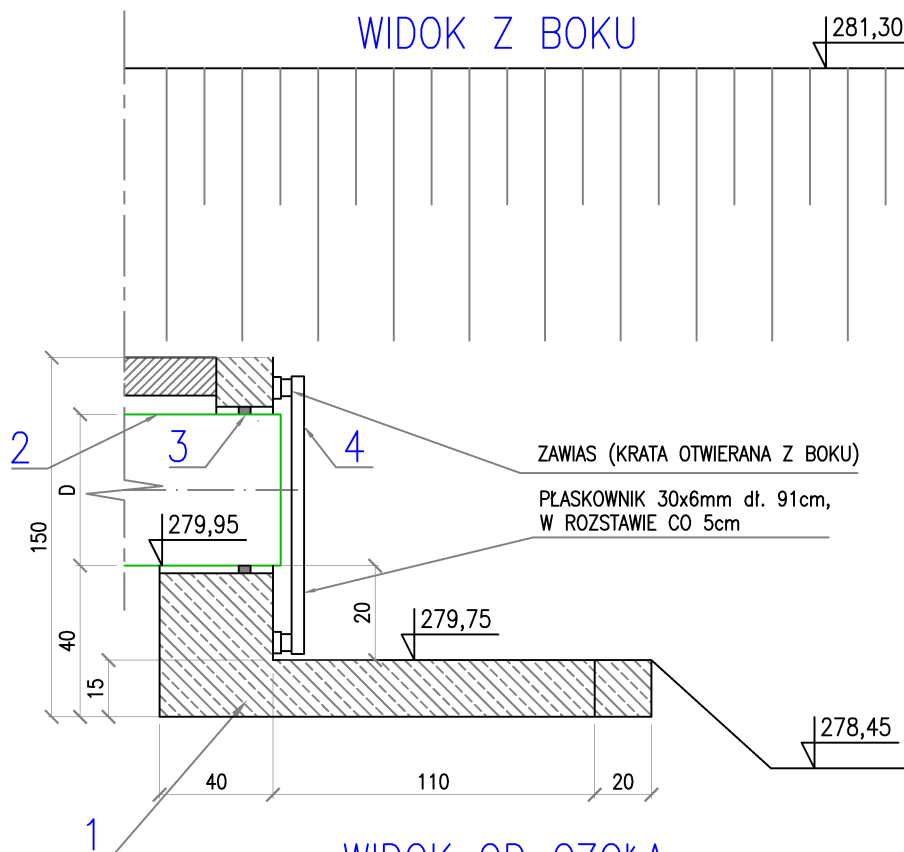
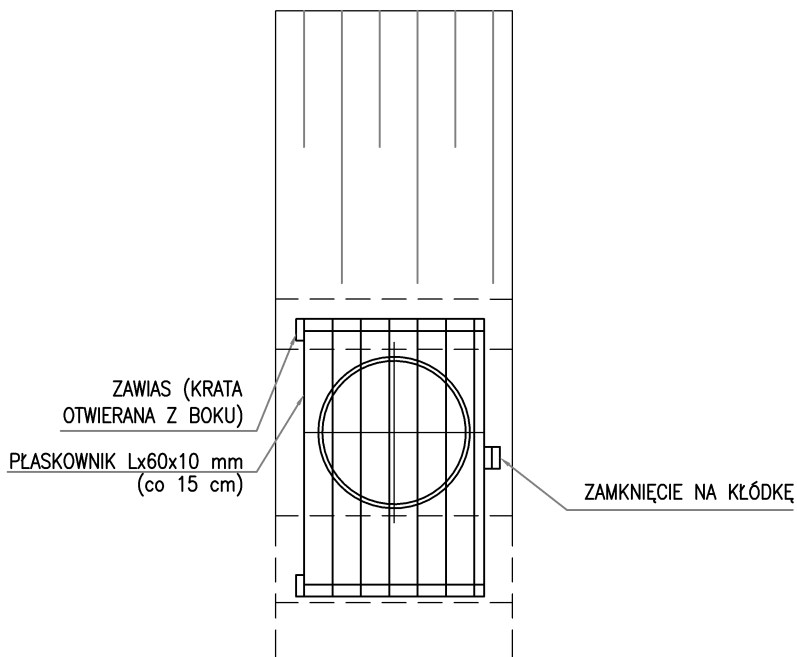


WIDOK Z BOKU



WIDOK OD CZOŁA



OZNACZENIA

1. ŻELBETOWY PRZYZCÓŁEK (PRZELEW WÓD OPADOWYCH ZE ZBIORNIKA RETENCYJNEGO)
2. RURA PEHD- $\varnothing 600$ mm.
3. PRZEJŚCIE SZCZELNE.
4. PROJ. KRATA STAŁOWA ZABEZPIECZONA ANTYKOROZYJNIE.

PRZELEW ZE ZBIORNIKA

nr Rys.

PUT-PW-S-10

skala 1:50

NAZWA ZAMIERZENIA INWESTYCYJNEGO

Budowa energetycznej linii kablowej niskiego napięcia 0,4 Kv długości 1212 m, energetycznych linii oświetleniowych niskiego napięcia 0,4 kv długości 743 m, energetycznych linii kablowych średniego napięcia 15 kv długości 1036 m, sieci wodociągowej rozdzielczej do DN 180 mm długości 1280,2 m, sieci kanalizacji sanitarnej grawitacyjno- tłocznej do DN 200 mm długości 883,85 m, sieci kanalizacji deszczowej do DN 1200 mm długości 1537,3 m, sieci ciepłowniczej długości 1445,45 m, trzech kontenerowych stacji transformatorowych 15kV/0,4 kv, zbiornika retencyjnego o pojemności 600 m3 oraz wewnętrznych dróg dojazdowych o łącznej długości 751,63 m na dz. nr: 3/20, 5/5, 3/18, 6/358, 6/359, 6/421, 6/422, 6/360, 6/390, 6/361, 5/70, 6/362, 6/363, 6/414, 5/285, 6/413, 6/389, 6/289, 6/398, 6/301, 6/302, 6/263, 6/286, 6/187, 6/419, 5/72, 5/67, 5/68, 6/420, 5/45, 5/65 obręb 0005 przy ul. K. Olszewskiego w Kielcach

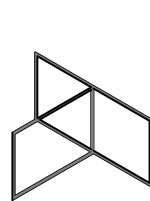
oraz budowa linii kanalizacji telekomunikacyjnej dł. ok 1105,4 mb na dz. nr ewid. 6/422, 6/421, 6/359, 6/358, 6/414, 6/286, 6/413, 6/363, 6/362, 5/70, 5/72, 5/68, 5/67, obręb 0005 przy ul. K. Olszewskiego w Kielcach

realizowanych w ramach zadania pn.: „Uzbrojenie terenów inwestycyjnych Kieleckiego Parku Technologicznego w rejonie ul. Olszewskiego w Kielcach- strefa B i C”.

ADRES ZAMIERZENIA INWESTYCYJNEGO

NA DZ. O NR EWID.: 3/20, 5/5, 3/18, 6/358, 6/359, 6/421, 6/422, 6/360, 6/390, 6/361, 5/70, 6/362, 6/363, 6/414, 6/285, 6/413, 6/389, 6/289, 6/398, 6/301, 6/302, 6/263, 6/286, 6/187, 6/419, 5/72, 5/67, 5/68, 6/420, 5/45, 5/65, 5/69 obręb 0005 przy ul. K. Olszewskiego w Kielcach

AUTOR PROJEKTU



TERA GROUP

PRACOWNIA
ARCHITEKTONICZNA

TERA GROUP
Pracownia Architektoniczna Sp. z o.o.

25-514 Kielce, ul. Kozia 2/2,

t: 883 939 139 NIP: 959-195-03-17

e: pracownia@teragroup.pl www.teragroup.pl

PROJEKTOWAŁ	Nr upr.	Podpis
mgr inż. KRYSZYNA CHODACKA	KL-54/2002	
OPRACOWAŁ		
mgr inż. PRZEMYSŁAW CHODACKI		
SPRAWDZIŁ		
mgr inż. ADRIANNA MICHAŁSKA	KL-128/2002	<i>Adrianna</i>

Faza projektu

PROJEKT WYKONAWCZY

Branża
INSTALACJE SANITARNE

Tytuł rysunku

PRZELEW ZE ZBIORNIKA

Numer rysunku

PUT - PW - S 10

PROJEKT	ETAP/bud	BRANŻ	NR RYS	REW
Nr rewizji	Opis rewizji			
-	-			
Skala	Data	Rysował	Str	
1:50	02.2017			